

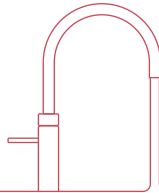
SWAP

Replacing the PRO3 B tank

Vervanging van een PRO3 B-reservoir

Austausch des PRO3 B-Reservoirs

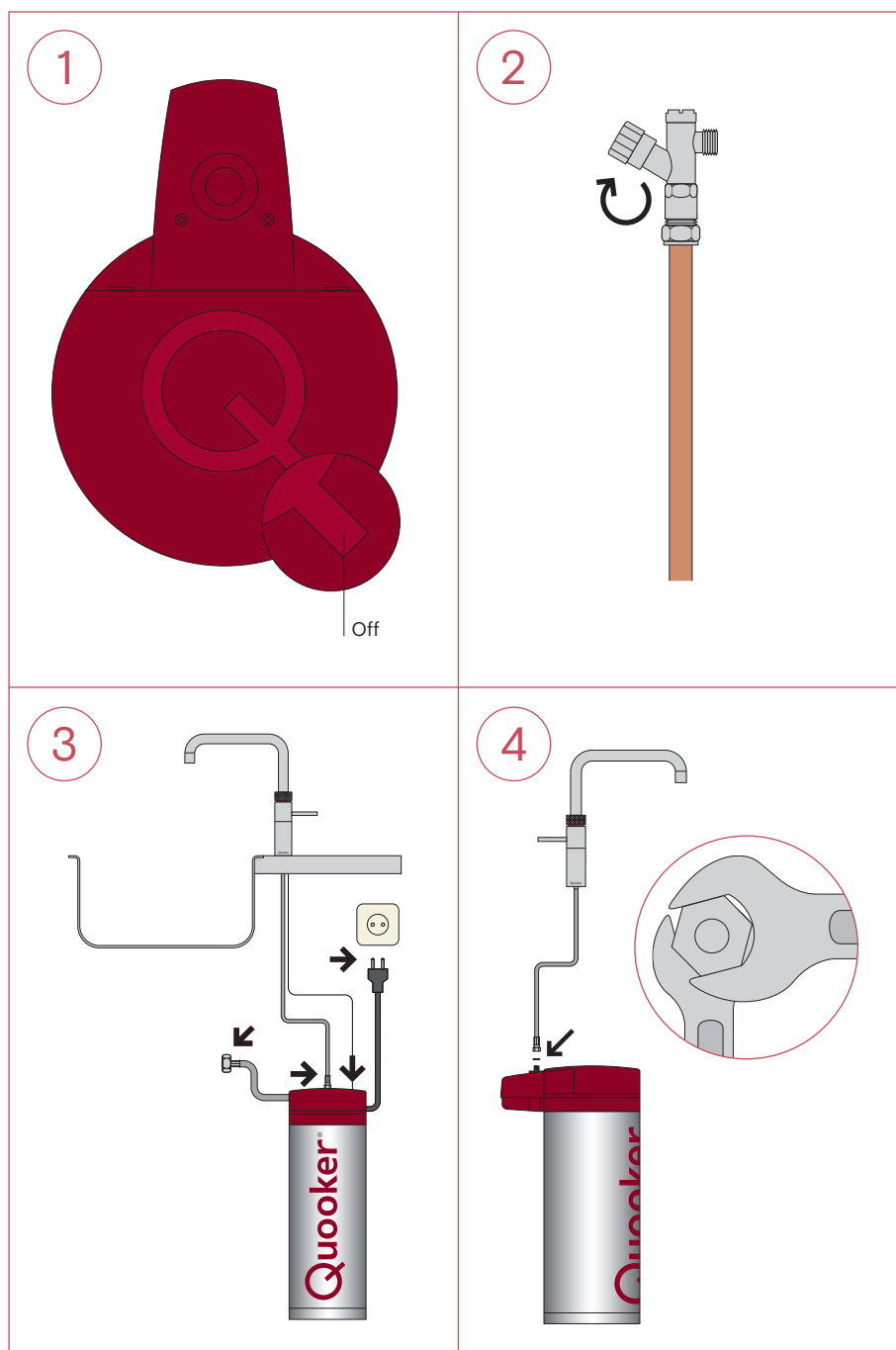
Remplacement du réservoir PRO3 B



Replacing the PRO3 B tank

Note: If you have difficulty performing one of the steps, contact our service team.

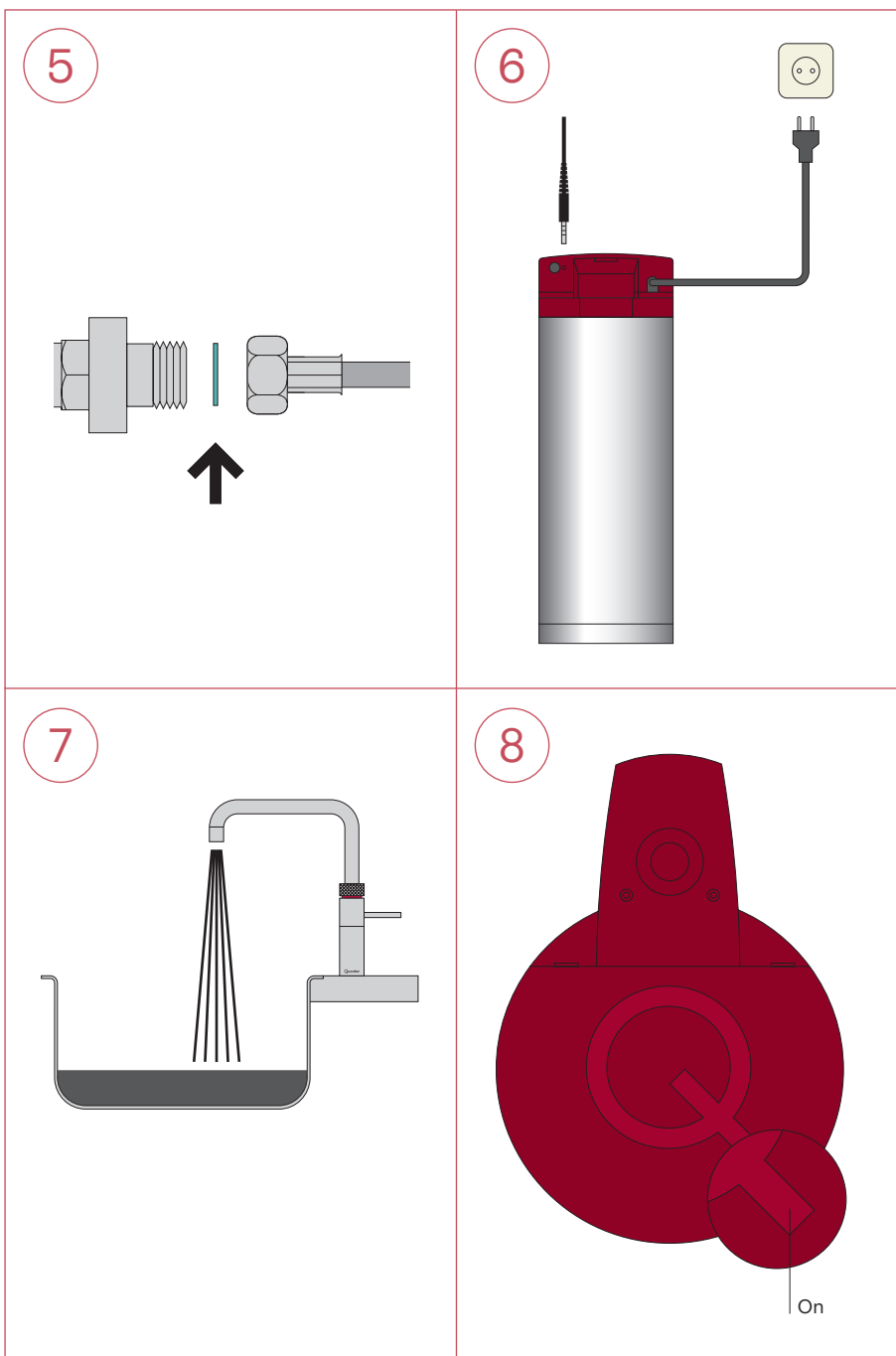
1. Switch off the tank with the Q-shaped button on the top. Do not unplug it or switch off the power yet.
 - Run the boiling water and leave it running until the water runs cold. Also run the cold water tap, at the same time.
2. Close the Isolation Valve then run the boiling water tap again. If it is depressurised, no water will flow out of it.
3. Unplug the tank and disconnect the LED cable from the back of the tank cover. Disconnect the metal hose between the tap and the tank using spanners 10/12 and 14. Disconnect the metal hose from the Inlet Reducing Valve using spanner 22. Remove the tank from the kitchen cabinet.
4. Place the new tank. Reconnect the tap hose to the top of the tank with the small washer using spanners 10/12 and 14.



Prepare for transport

Use the supplied plug to seal the inlet hose from the tank so that it cannot leak during transport. Screw the plug onto the hose.

5. Connect the tank hose back onto the Inlet Reducing valve using the large blue fibre washer and spanner 22.
6. Reconnect the LED cable. Plug the tank back in and switch on the power, but do not turn the tank on yet.
7. Run the boiling-water tap, then re-open the isolation valve. Check for leaks. Flush the tank through for a couple of minutes until the water runs clear.
8. Switch the tank back on. After the Quooker has heated up again, it is ready for use.



Returns

You are expected to return the old tank to Quooker within 30 days of receipt of the SWAP tank. Put the old tank in the new tank's box ready for postage. This box has a plastic bag attached to it, which contains the return label to return the package to us free of charge. Stick this return label clearly visible on the packaging and over the old shipping label, so that it is no longer visible. Drop off the parcel at a DPD parcel point near you. Always ask for a proof of postage and keep it safe. As soon as Quooker has received the tank and the return has been correctly processed, you will automatically receive an email confirming the return.

Registrar

You have a two-year warranty on the SWAP tank. To get this, register your new tank at quooker.com/register-swap

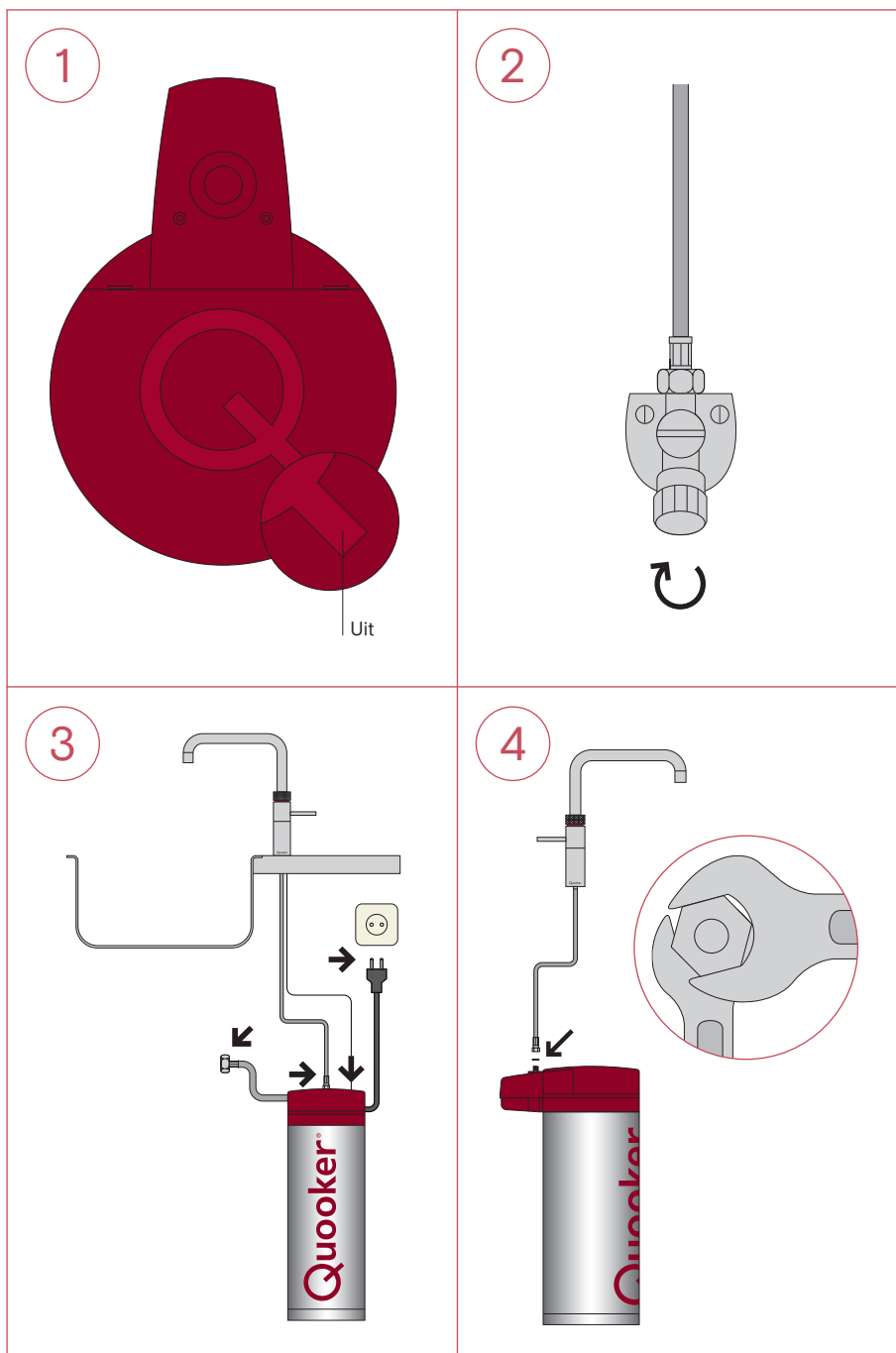
Contact

If you have any further questions, please contact us via the service request form on our website.

Vervanging van een PRO3 B-reservoir

Let op: Neem contact op met ons serviceteam als u problemen ondervindt bij het uitvoeren van één van de stappen.

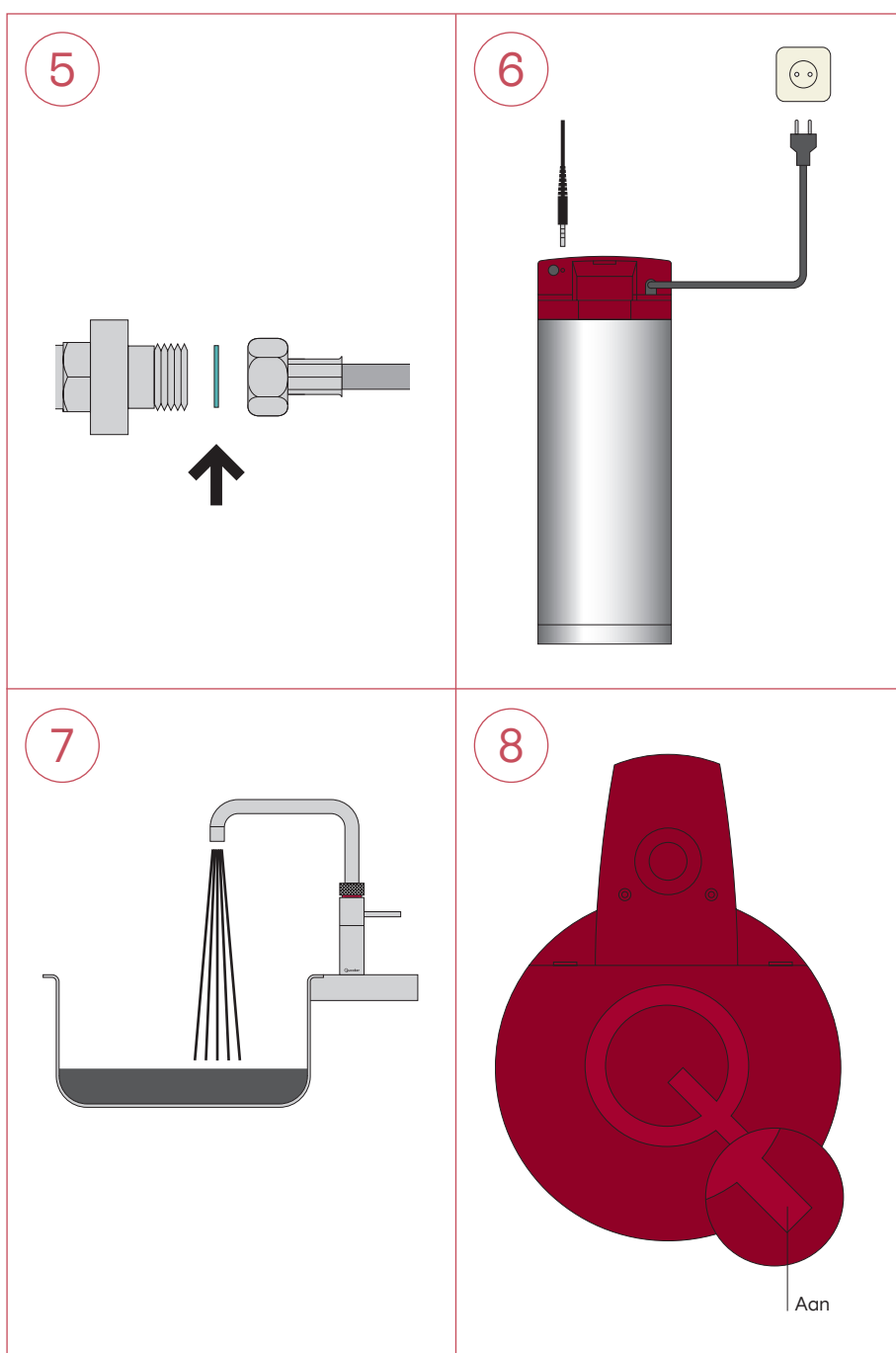
- Schakel het reservoir uit door op de 'Q'-knop bovenop de kap te drukken. Laat de stekker in het stopcontact.
 - Zet de kokendwaterkraan open totdat het water koud is. Zet ook de koudwaterkraan open.
- Sluit de hoofdkraan of hoekstopkraan voor koud water af. Zet de kokendwaterkraan open. Wanneer de druk van het systeem is, komt er geen water meer uit.
- Trek de stekker uit het stopcontact en koppel het LED-snoer los. Koppel de kokendwaterslang los van de aansluiting bovenop het reservoir. Gebruik hiervoor steeksleutel 10/12 en 14. Koppel de slang los van het inlaatventiel met sleutel 22. Verwijder het Quooker-reservoir uit het keukenkastje.
- Zet het nieuwe Quooker-reservoir op zijn plaats. Sluit de kokendwaterslang aan op de aansluiting bovenop het reservoir met een nieuwe fiberring.



Vorbereiden op transport

Gebruik de meegeleverde plug om de inlaatslang van het reservoir af te dichten, zodat deze niet kan lekken tijdens transport.

5. Monteer de inlaatslang van het reservoir met een nieuwe fiberring en steeksleutel 22 op het inlaatventiel.
6. Steek het LED-snoer in het daarvoor bestemde gat. Sluit het reservoir aan op het stopcontact.
7. Zet de kokendwaterkraan open. Draai de hoofdkraan of hoekstopkraan voor koud water open. Controleer op lekkages. Spoel de Quooker enkele minuten door totdat het water helder is.
8. Schakel het reservoir in. Nadat de Quooker weer is opgewarmd, is hij klaar voor gebruik.



Retourneren

Binnen 30 dagen na ontvangst van het SWAP-reservoir wordt u verwacht het oude reservoir retour te sturen aan Quooker. Gebruik hiervoor de verzenddoos van het nieuwe reservoir. Op deze verzenddoos zit een plastic zakje geplakt. Hierin zit het retourolabel om het pakket kosteloos aan ons te retourneren. Plak dit retourolabel duidelijk zichtbaar op de verpakking en over het verzendlabel zodat deze niet meer zichtbaar is. Geef het pakket af bij een pakketpunt bij u in de buurt. Vraag altijd om een verzendbewijs en bewaar deze goed. Zodra Quooker het reservoir ontvangen heeft en de retourzending correct is verwerkt, ontvangt u automatisch een e-mail met een bevestiging van de retourzending.

Registreren

Het SWAP-reservoir heeft twee jaar garantie. Registreer hiervoor het nieuwe reservoir op quooker.com/register-swap

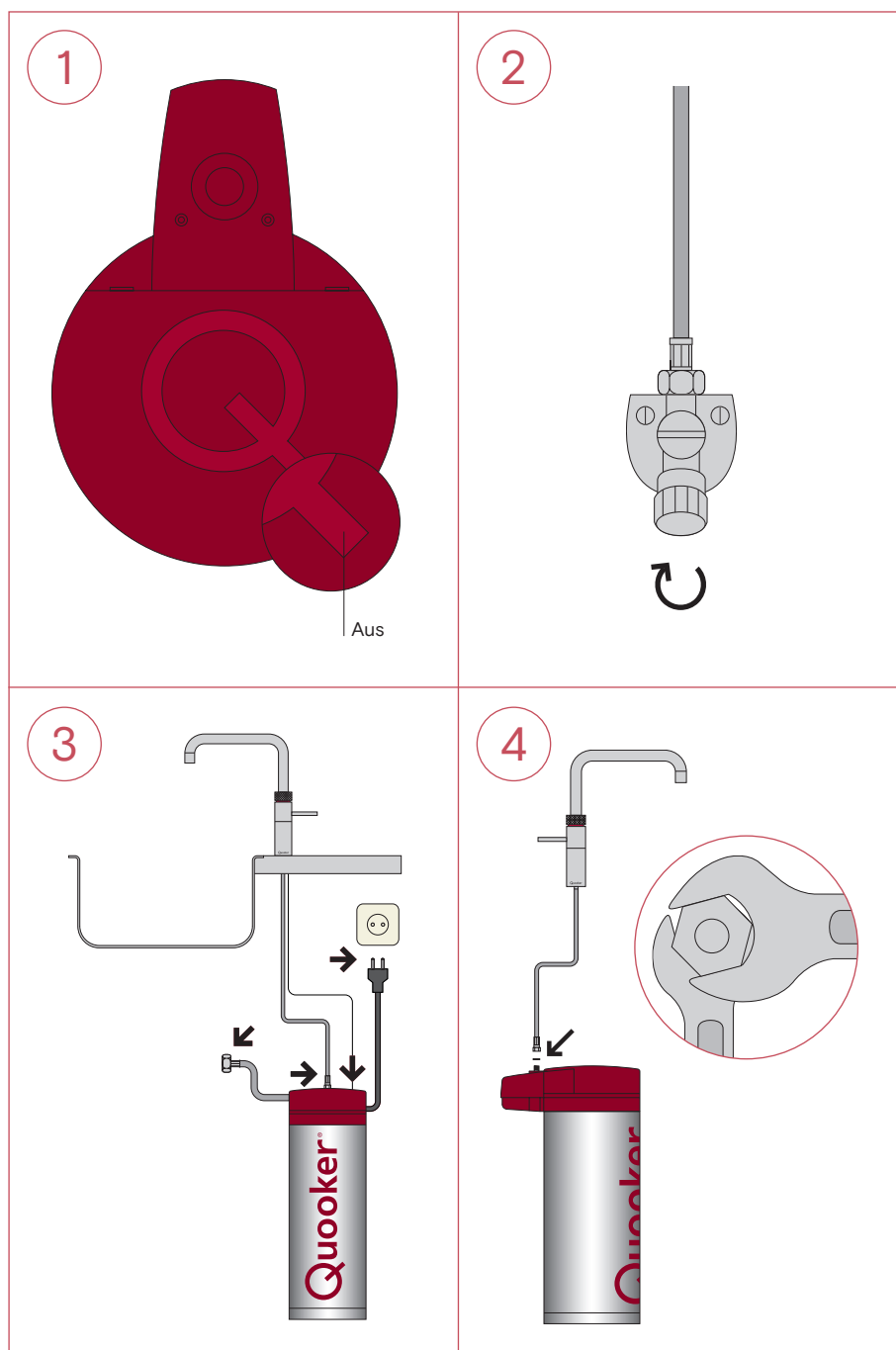
Contact

Mocht u ondanks deze handleiding nog vragen hebben dan kunt u contact opnemen via het servicecontactformulier op onze website.

Austausch des PRO3 B-Reservoirs

Hinweis: Sollten Sie Schwierigkeiten bei der Durchführung einer der Schritte haben, wenden Sie sich bitte an unseren Kundendienst.

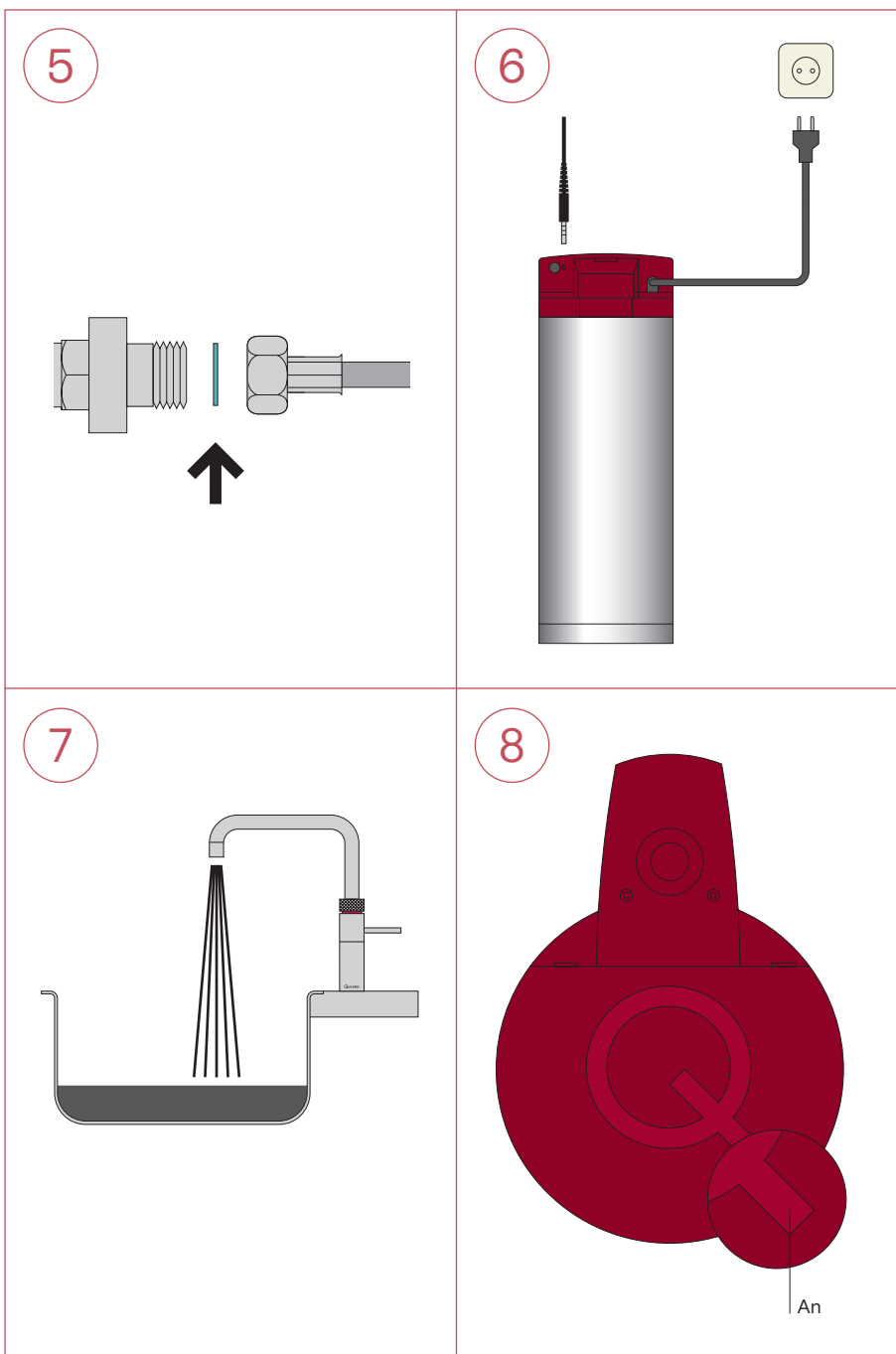
1. Schalten Sie das Kochendwasser-Reservoir mit dem Q-förmigen Schalter auf der Oberseite aus. Lassen Sie den Stecker in der Steckdose. Lassen Sie das kochende Wasser laufen, bis das Wasser kalt ist. Um die Dampfentwicklung zu reduzieren, können Sie zusätzlich die Kaltwasserfunktion öffnen.
2. Drehen Sie den Hauptwasserhahn oder das Eckventil für Kaltwasser zu. Kontrollieren Sie, ob der Quooker noch unter Druck steht. Aktivieren Sie die Kochendwasserfunktion. Jetzt sollte kein Wasser mehr aus der Armatur fließen.
3. Ziehen Sie den Stromstecker aus der Steckdose und lösen Sie den flexiblen Kochendwasser-Schlauch zwischen Wasserhahn und Reservoir mit den Schlüsseln 10/12 und 14. Lösen Sie anschließend den Zulaufschlauch von dem T-Stück (Schraubenschlüssel 22). Nehmen Sie das Reservoir aus dem Küchenschrank.



Altes Reservoir für den Transport vorbereiten

Schrauben Sie den mitgelieferten Stopfen auf den Zulaufschlauch, sodass dieser während des Transports nicht auslaufen kann.

4. Stellen Sie das neue Reservoir in den Schrank. Schließen Sie den Kochendwasser-Schlauch mit einem neuen Fiberring und den Schlüsseln 10/12 und 14 wieder an das Reservoir an.
5. Schließen Sie den Zulaufschlauch des Reservoirs mit der beiliegenden Dichtung wieder an das Einlassventil an (Schraubenschlüssel 22).
6. Stecken Sie den Klinkenstecker des Hahns wieder in die entsprechende Buchse am Reservoir und den Stromstecker wieder in die Steckdose. Schalten Sie das Reservoir noch nicht ein.
7. Öffnen Sie den Haupthahn oder das Eckventil und befüllen Sie das neue Reservoir. Prüfen Sie bitte alle Schlauchverbindungen auf Dichtheit. Spülen Sie das Reservoir so lange, bis keine Luft mehr kommt und das Wasser klar ist, indem Sie die Kochendwasserfunktion aktivieren.
8. Das Reservoir darf erst eingeschaltet werden, wenn der Quooker vollständig befüllt und ausreichend gespült wurde. Der Quooker darf nicht trocken heizen. Nach einer ca. 15-minütigen Aufheizphase ist der Quooker wieder einsatzbereit. Dies ist durch ein pulsierendes Leuchten am Reservoir erkennbar. Danach prüfen Sie ein letztes Mal alle Verbindungen auf Dichtheit.



Rückgabe

Bitte senden Sie das alte Reservoir innerhalb von 30 Tagen nach Erhalt des SWAP-Reservoirs an Quooker zurück. Legen Sie das alte Reservoir in den Karton des SWAP-Reservoirs. Auf der Rückseite des Versandlabels finden Sie das zu nutzende Retourenlabel. Überkleben Sie das alte Versandlabel mit dem neuen Label und bringen Sie es zu einer DHL-Paketstelle in Ihrer Nähe. Bewahren Sie den Versandnachweis sicher auf. Sobald Ihre Retoure korrekt bearbeitet wurde, erhalten Sie eine automatische Bestätigung per E-Mail.

Garantie

Sie haben eine zweijährige Garantie auf das SWAP-Reservoir. Um diese zu erhalten, registrieren Sie Ihr neues Reservoir bitte in Ihrem "Mein Quooker-Konto".

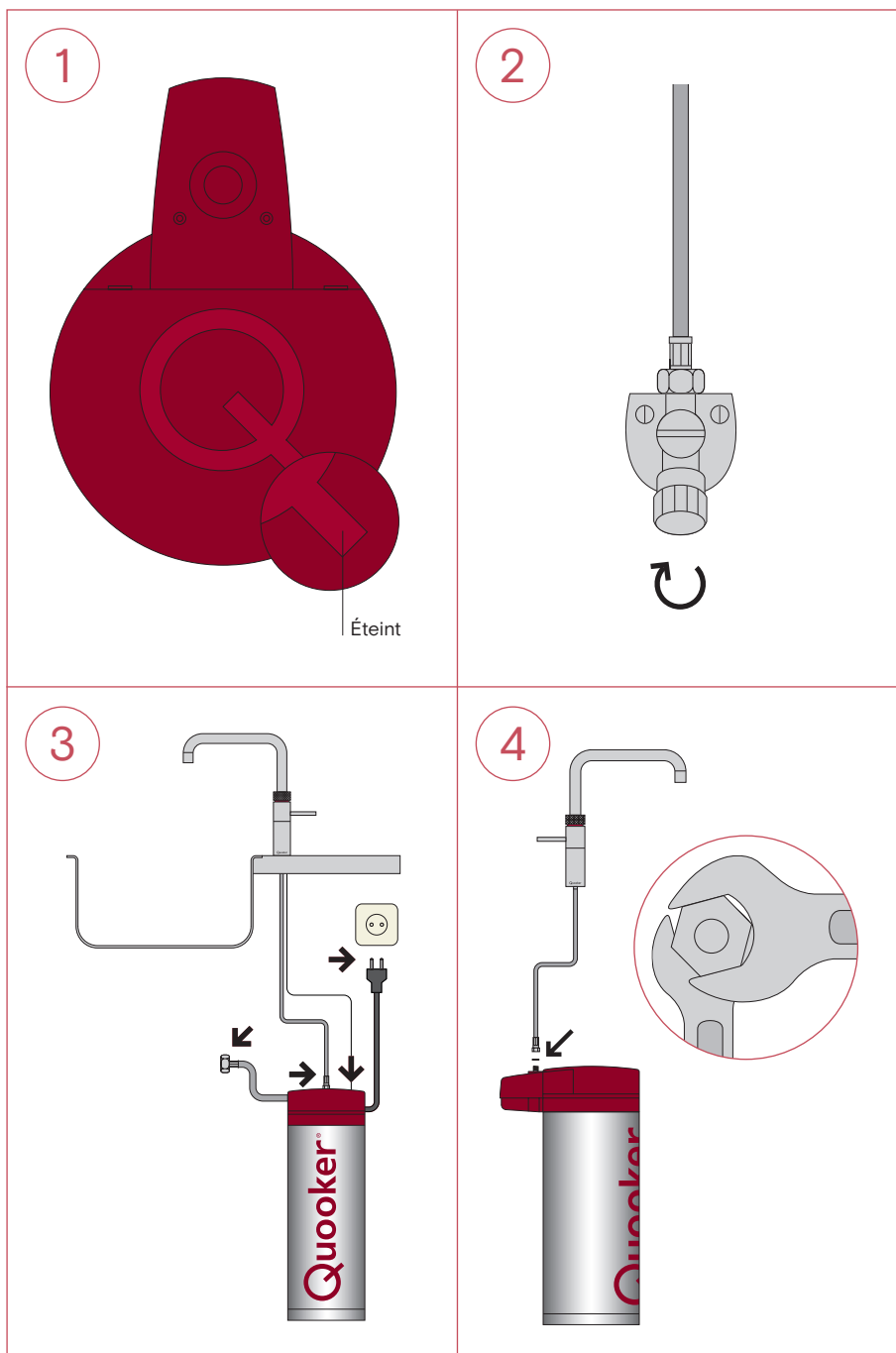
Kontakt

Bei weiteren Fragen können Sie uns gerne jederzeit über das Service-Kontaktformular auf unserer Webseite kontaktieren.

Remplacement du réservoir PRO3 B

Note: Si vous rencontrez des difficultés à effectuer l'une des étapes, contactez notre équipe de service.

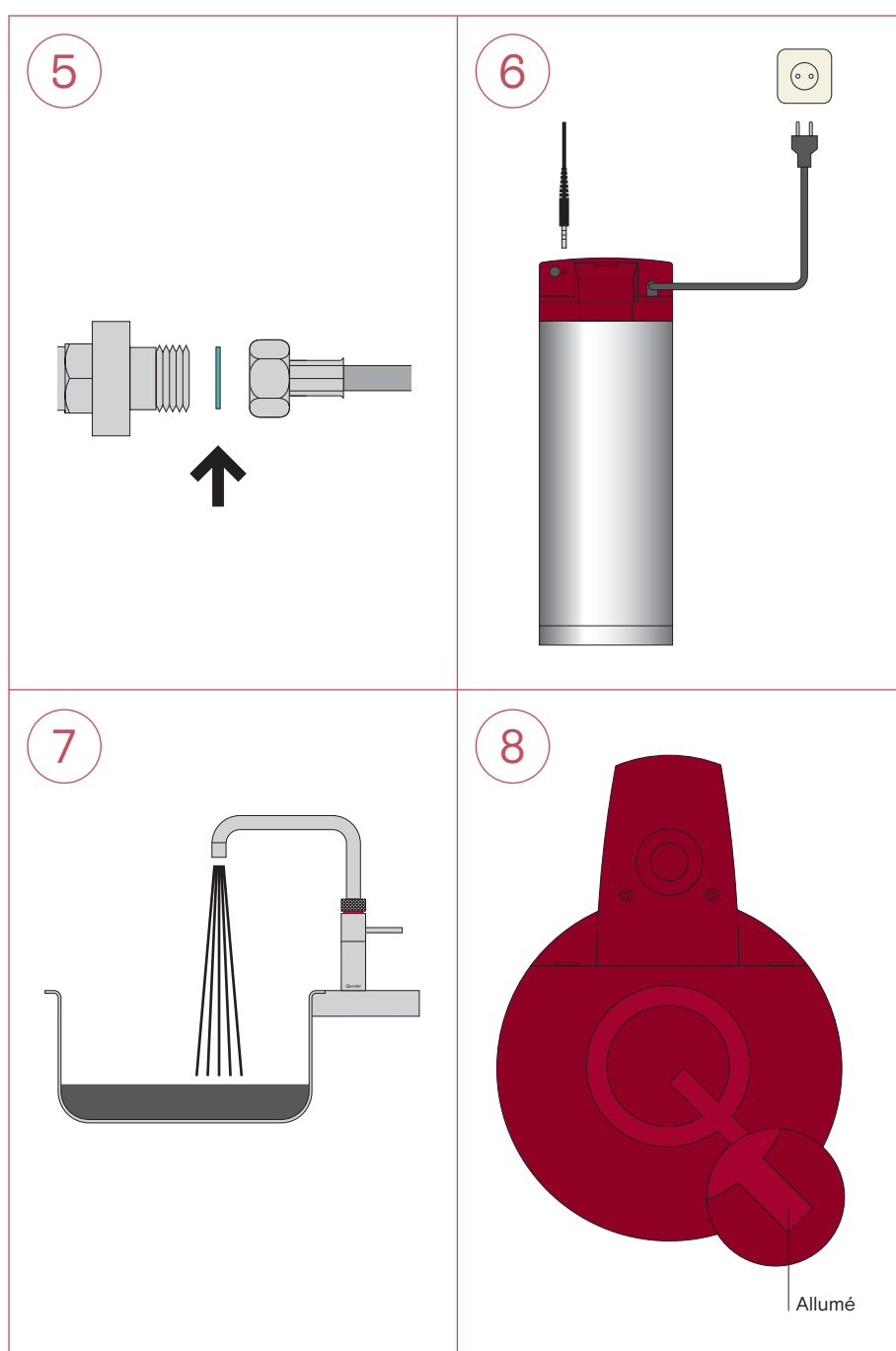
1. Interrompez le réservoir à l'aide du bouton en forme de Q situé sur le dessus. Ne le débranchez pas et n'interrompez pas encore l'alimentation électrique.
 - Faites couler l'eau bouillante et laissez-la couler jusqu'à ce que l'eau soit froide. Ouvrez également le robinet d'eau froide.
2. Fermez le robinet principal ou le robinet d'arrêt. Ouvrez le robinet à eau bouillante. S'il est dépressurisé, aucune eau ne s'écoulera.
3. Débranchez le réservoir et déconnectez le cordon de LED à l'arrière du couvercle. Déconnecter le tuyau flexible entre le robinet et le réservoir à l'aide des clés 10/12 et 14. Déconnectez le tuyau du groupe de sécurité à l'aide de la clé 22. Retirez le réservoir du meuble de cuisine.
4. Placez le nouveau réservoir. Raccorder le tuyau du robinet au réservoir avec la petite rondelle à l'aide des clés 10/12 et 14.



Préparation au transport

Utilisez la fiche fournie pour sceller le tuyau d'alimentation du réservoir afin qu'il ne puisse pas fuir pendant le transport. Vissez la fiche sur le tuyau.

5. Raccordez le tuyeau d'arrivée avec la rondelle fournie et le clé plate 22.
6. Branchez le cordon de LED. Branchez le réservoir, mais ne mettez pas encore le réservoir en marche.
7. Ouvrez le robinet d'eau bouillante. Ouvrez le robinet principal ou le robinet d'arrêt pour l'eau froide. Vérifiez qu'il n'y a pas de fuites. Rincez le réservoir pendant quelques minutes jusqu'à ce que l'eau du robinet soit claire.
8. Allumez le réservoir. Une fois que le Quooker s'est à nouveau réchauffé, il est prêt à l'emploi



Retours

Vous devez renvoyer l'ancien réservoir à Quooker dans les 30 jours suivant la réception du réservoir d'échange. Placez l'ancien réservoir dans la boîte du nouveau réservoir. Un sac en plastique est collé sur cette boîte. Elle contient l'étiquette de retour qui vous permettra de nous renvoyer le colis gratuitement. L'étiquette d'expédition doit être placée sur l'emballage et sur l'ancienne étiquette d'expédition de façon à ce qu'elle ne soit plus visible. Déposez le colis dans un point relais près de chez vous. Demandez toujours une preuve d'affranchissement et conservez-la. Dès que Quooker a reçu le réservoir et que le retour a été correctement traité, vous recevrez automatiquement un courriel confirmant le retour.

S'inscrire

Vous bénéficiez d'une garantie de deux ans sur le réservoir SWAP. Pour l'obtenir, enregistrez votre nouveau réservoir sur quooker.com/register-swap.

Contact

Si vous avez d'autres questions, n'hésitez pas à nous contacter. Veuillez nous contacter via le formulaire de demande de service sur notre site web.

Quooker®

quooker.com